

# HD33V5

## TECNOLOGIA E POTENZA

Il miniescavatore HD33V5 è dotato di un motore Yanmar 3TNV88F che con la sua cilindrata di 1642 cc ha una potenza di taratura di 17,2 kW a 2200 rpm conferendogli prestazioni al top della propria categoria. Il peso operativo dell'HD33V5 è di 3245 kg nell'allestimento con cabina oppure di 3095 kg nella versione con tettino. La configurazione standard prevede la lama frontale di 1550 mm e la benna di 550 mm.

**RAGGIO DI ROTAZIONE  
FRONTALE:  
2030 MM**

**RAGGIO DI ROTAZIONE  
POSTERIORE:  
795 MM**

**SECONDA LINEA AUSILIARIA**  
a comando proporzionale e a pedale

**NUOVA CABINA**  
ROPS 8 TON e migliori performance FOPS.  
Migliore visibilità degli specchietti  
retrovisori di serie.

**NUOVO DISPLAY**  
è gestito da Can Bus  
con diagnostica

**FARO LED  
incorporato  
nel braccio**

Passaggio maggiorato per  
consentire installazione, 1°, 2° e 3°  
linea e valvola anticaduta

**BARICENTRO ABBASSATO** di 20 mm  
stabilità e rigidità maggiore ed equilibrio perfetto

**LAMA**  
Larghezza di 1550 mm

**NUOVO WORKING RANGE**  
maggiori altezza di scarico e profondità di scavo

**NUOVA STRUTTURA DEL CARRO A X**  
Larghezza di 550 mm e una capacità di 0,09 m<sup>3</sup>

**MINIESCAVATORI 2.7 / 8.5 TONS**

## Tecnologia e performance al top

L'altezza dell'HD33V5 è di 2460 mm e la lunghezza nella posizione di trasporto è di 4460 mm.

Il brandeggio è di 80° a destra e 50° a sinistra. La sua altezza minima da terra è di 290 mm.

Dotazione elettrica con una batteria da 12 V - 60 Ah con un alternatore da 12 V - 40 A. L'HD33V5 ha una pressione al suolo di 28 kPa (0,29 kgf / cm<sup>2</sup>).



### MOTORE YANMAR 3TNV88F DA 17,2 KW

Motore 4 tempi da 1642 cc, 3 cilindri di ø 88 x 90 mm raffreddato ad acqua. Compatto, leggero e semplice. Alta coppia e potenza, il consumo di carburante è di 238 g/kW-h. Emissioni inquinanti limitate al minimo e manutenzione facilitata con riduzione dei costi di manutenzione e di funzionamento.



### BRACCIO E BENNA

L'avambraccio dell'HD33V5 ha una lunghezza di 1200 mm ed il braccio di 2250 mm.

L'avambraccio lungo di 1500 mm è disponibile come opzionale.



### IMPIANTO IDRAULICO

Tutte le operazioni della macchina sono gestite da leve joystick. L'impianto è composto da tre pompe, 2 x 37,4 L / min + 1 x 23,1 L / min per una pressione di 24,5 MPa (250 kgf / cm<sup>2</sup>).

### KATO HD33V5 IN MOVIMENTO

La doppia velocità di traslazione arriva fino ai 4,7 km / h, e la massima pendenza superabile è di 30°.

La velocità di rotazione è di 9 min<sup>-1</sup>.



BRACCIO RINFORZATO

CARTERATURA CON NUOVO DESIGN

BENNA STANDARD  
Larghezza di 550 mm e una capacità di 0,09 m<sup>3</sup>

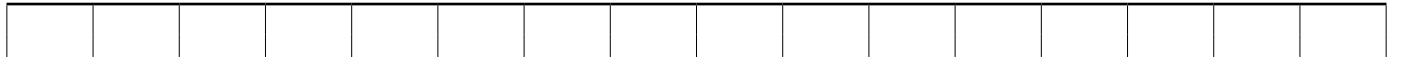
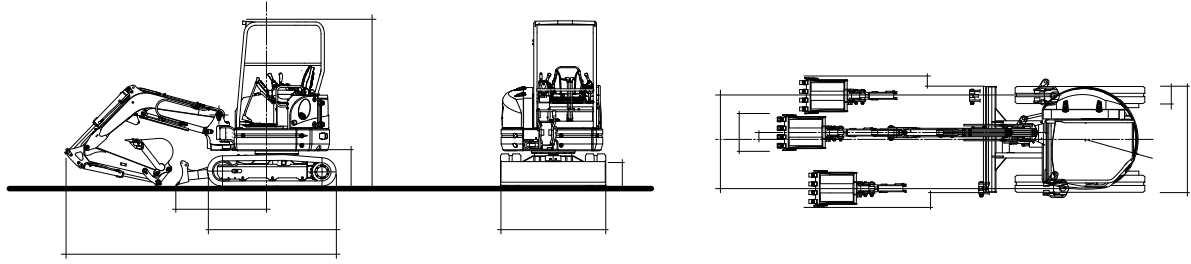
## CARATTERISTICHE TECNICHE

Motore	Yanmar 3TNV88F
N. cilindri / cilindrata	3 / 1642 cc iniezione diretta
Potenza di taratura	17,2 kW / 2200 rpm
Peso macchina (con cingoli in gomma)	3020 / 3170 kg (tettino / cabina)
Peso operativo (con cingoli in gomma)	3095 / 3245 kg (tettino / cabina)
Profondità massima di scavo	2700 mm
Raggio minimo di rotazione	2030 / 795 mm (frontale / posteriore)
Forza di strappo al dente benna	2970 kgf
Larghezza benna standard	550 mm
Capacità benna standard	0,09 m <sup>3</sup>

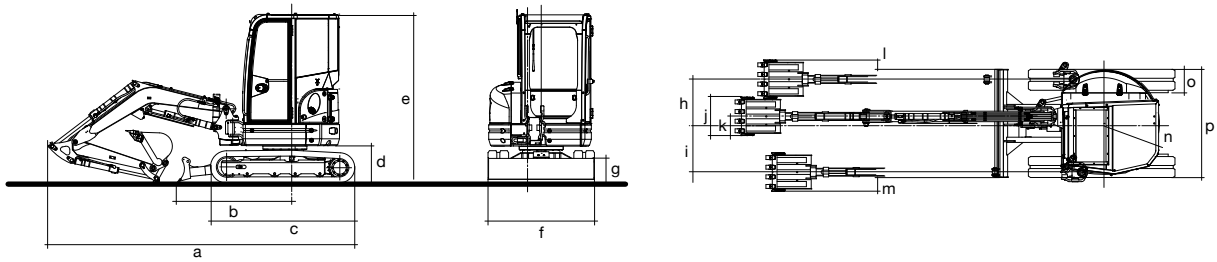
# caratteristiche

## HD33V5

<b>PRESTAZIONI GENERALI</b>	
Capacità benna standard (ISO)	0,09 m <sup>3</sup>
Larghezza benna standard	550 mm
Peso macchina CG/CF* Tettino	3020 / 3070 kg
Peso macchina CG/CF* Cabina	3170 / 3220 kg
Peso operativo CG/CF* Tettino	3095 / 3145 kg
Peso operativo CG/CF* Cabina	3245 / 3295 kg
Pressione al suolo	28 kPa (0,29 kgf / cm <sup>2</sup> )
*CG/CF Cingoli Gomma/Cingoli Ferro	
<b>MOTORE</b>	
Modello	Yanmar 3TNV88F
N. cilindri e cilindrata	3 / 1642 cc iniezione diretta
Alesaggio per corsa	88 x 90 mm
Potenza di taratura (ISO 1585)	17,2 kW (23,4 hp) a 2200 rpm
Consumo Carburante	238 g / kWh
Capacità coppa olio motore	6,7 L (Livello massimo)
<b>DIMENSIONI</b>	
Lunghezza	4460 mm
Altezza Tettino/Cabina	2460 mm / 2490 mm
Larghezza	1550 mm
Lunghezza carro	2100 mm
Larghezza carro	1550 mm
Distanza tra ruota trazione e ruota folle	1650 mm
Larghezza cingoli	300 mm
Altezza minima da terra	290 mm
<b>PRESTAZIONI ALLA BENNA</b>	
Raggio massimo di scavo	4880 mm
Profondità massima di scavo	2700 mm
Altezza massima del bordo di taglio	4670 mm
Altezza massima di scarico	3320 mm
Profondità massima di scavo verticale	2320 mm
<b>VELOCITÀ DI MANOVRA</b>	
Velocità di traslazione	2,7 / 4,7 km / h
Pendenza superabile	30°
Velocità di rotazione	9 min <sup>-1</sup>
Forza di scavo al dente benna	29,1 kN (2970 kgf)
<b>CAPACITÀ</b>	
Capacità serbatoio carburante	42 L
Capacità serbatoio idraulico	33 L
Capacità totale del circuito idraulico	50 L
<b>IMPIANTO ELETTRICO</b>	
Batteria	12 V - 60 Ah
Alternatore	12 V - 40 A
Regolatore	IC type
Motorino d'avviamento	12 V - 1,7 kW
<b>BRACCIO DI SCAVO</b>	
Raggio minimo frontale	2030 mm
Lunghezza braccio standard	1200 mm
Lunghezza braccio principale	2250 mm
Raggio minimo di rotazione posteriore	795 mm
Brandeggio a destra	80°
Brandeggio a sinistra	50°
<b>IMPIANTO IDRAULICO</b>	
Pressione	24,5 MPa (250 kgf / cm <sup>2</sup> )
Portata massima pompe	37,4 x 2 + 23,1 L / min
Sistema di controllo	joystick
Numero di pompe	3
<b>LAMA</b>	
Larghezza	1550 mm
Altezza	370 mm
Movimento verso l'alto (distanza da terra)	370 mm
Movimento massimo verso il basso	455 mm
<b>ALTRI DATI</b>	
Livello potenza sonora LwA (2000/14/EC)	94 dB

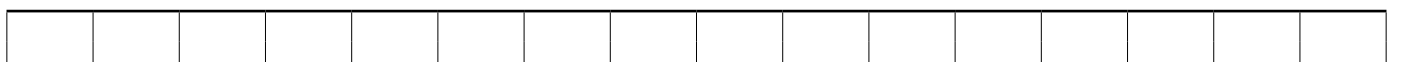
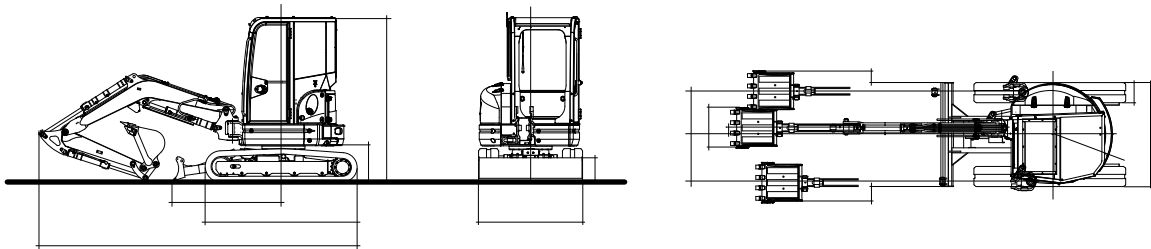


HD33V5



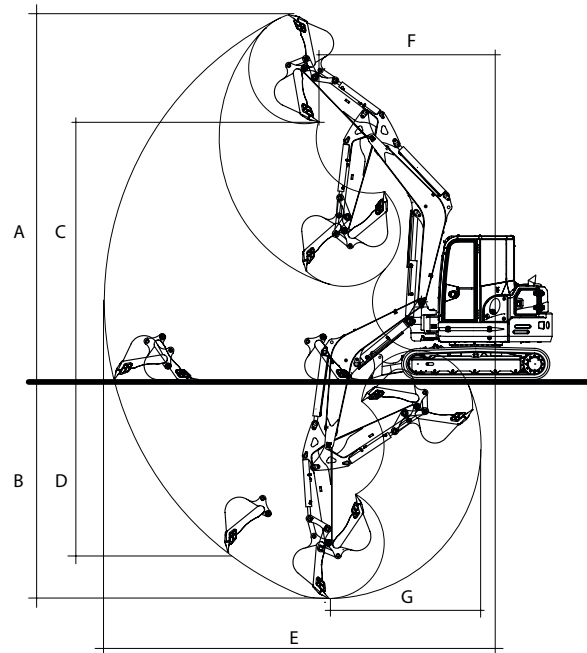
**DIMENSIONI** (mm)

a	b	c	d	e	f	g	h	i	j	k	l	m	n	o	p
4460	1550	2100	540	2490	1550	370	635	700	550	100	135	200	795	300	1550



# diagramma di scavo

il disegno è generico ed ha puramente scopo illustrativo



	HD33V5			
A	Altezza massima di scavo	4670 / 4870* mm		
B	Profondità massima di scavo (senza lama)	2700 / 2970* mm		
C	Altezza massima di scarico	3320 / 3510* mm		
D	Profondità massima di scavo verticale	2320 / 2610* mm		
E	Raggio massimo di scavo	4880 / 5160* mm		
F	Raggio minimo di rotazione frontale con braccio ruotato a Dx	2030 / 2100* mm 1770 / 1840* mm		
G	Raggio di profondità massima di scavo	2130 / 2130* mm		

\* con braccio lungo  
\*\* super braccio lungo

