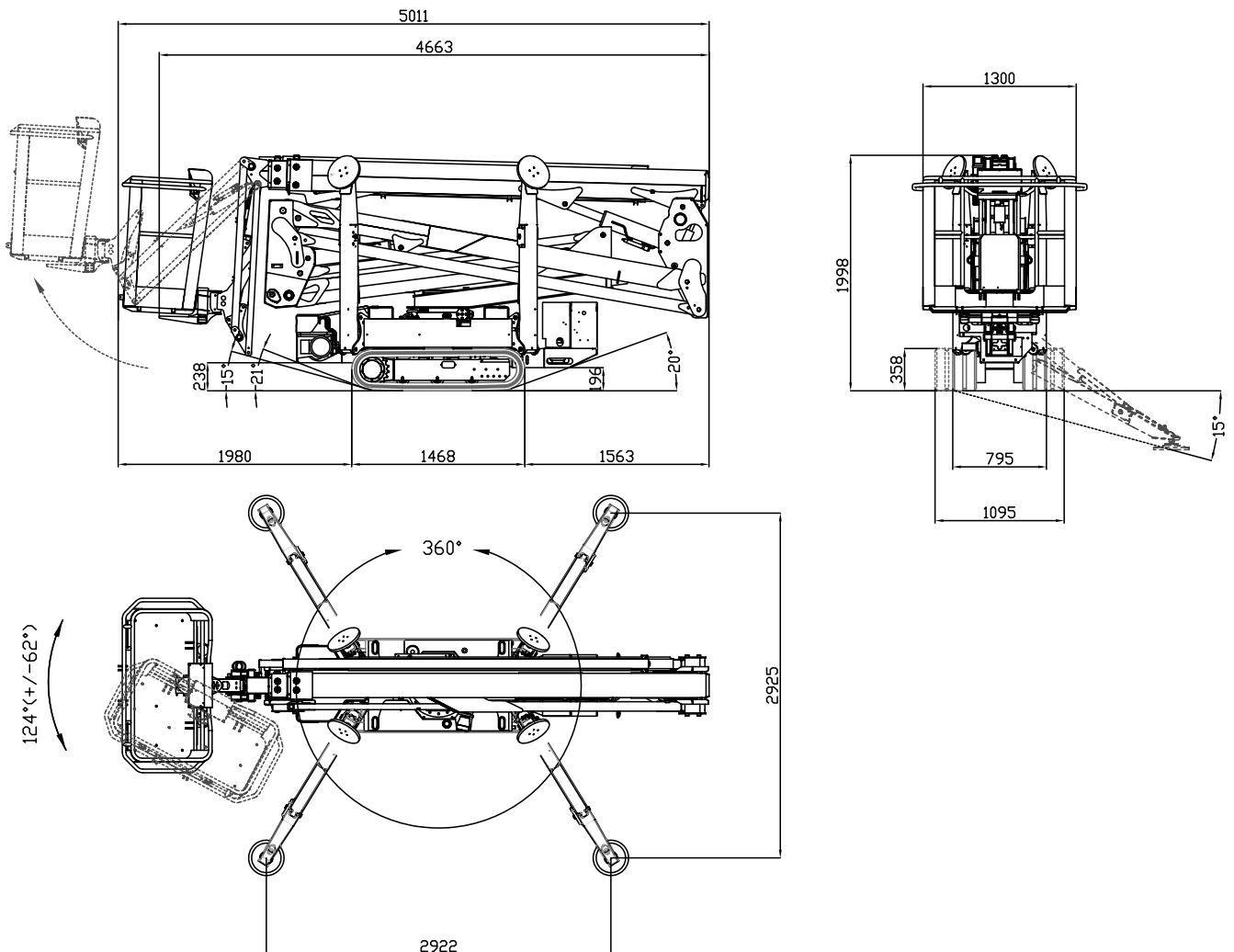
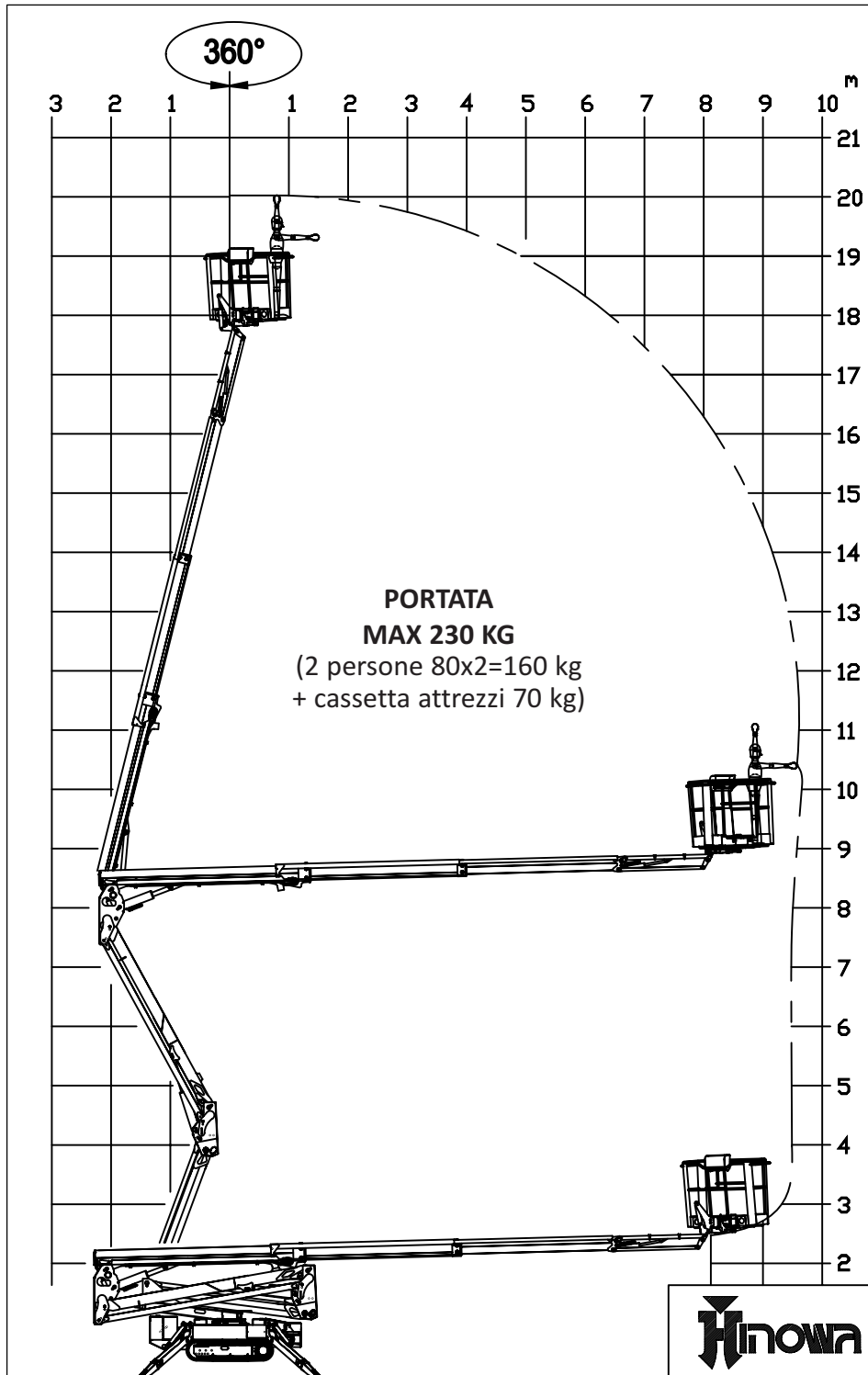


LIGHTLIFT 20.10 *PERFORMANCE III S*



LIGHTLIFT 20.10 *PERFORMANCE III S*



LIGHTLIFT 20.10 PERFORMANCE III S

MOTORE BENZINA

Marca	HONDA
Tipo	iGX440 cc
Cilindri e cilindrata	monocilindrico 440 cc
Potenza lorda max.....	12,7 HP - 9,5Kw @ 3600 rpm
Regime di taratura	3600 rpm
Avviamento elettrico	12 volt

MOTORE DIESEL

Marca	PERKINS
Tipo	402.05
Cilindri e cilindrata	bicilindrico 510 cc
Potenza lorda max.	14 HP - 10,2Kw @ 3600 rpm
Regime di taratura	3500 rpm
Avviamento elettrico	12 volt

MOTORE ELETTRICO

Standard	230V/50 Hz - 2,2 Kw 1500 rpm
Optional	110V/50 Hz - 2,2 Kw 1500 rpm

POMPA IDRAULICA

Tipo e numero	doppia 2x4 cc
Pressione impianto traslazione/stabilizzatori	165 bar
Pressione impianto parte aerea	210 bar

CINGOLATURA

Tendicingolo	a grasso
Rulli per lato.....	3 + slitta
Carreggiata del passo variabile.....	795 / 1095 mm
Velocità di traslazione (con 2 ^a velocità standard)	0,5 / 1,3 / 2,5 Km/h

PESO OPERATIVO MOTORE BENZINA/DIESEL	2840 kg / 2940 kg
SERBATOIO MOTORE BENZINA	5,9 litri
SERBATOIO MOTORE DIESEL	11 litri
PENDENZA MAX AMMESSA IN TRASLAZIONE	15°
VELOCITÀ MAX VENTO	12,5 m/s

LIGHTLIFT 20.10**PERFORMANCE III
LITHIUM** **MOTORE ELETTRICO**

Motore elettrico	2kW/48V
Tensione impianto elettrico	48V-12V
Pacco batterie al litio	48V 90Ah
Tempo di auton. a batterie cariche (stimato)	4-5 h
Caricabatterie a bordo	220V±30V 50÷60Hz
Caricabatterie opzionale	110V±30V 50÷60Hz
Tempo di ricarica a batterie completamente scariche (stimato).....	4 h
Tempo all'80% da batterie completamente scariche (stimato).....	2 h
Nr di ricariche consentite	2000 cicli

POMPA IDRAULICA

Tipo e numero	doppia 2x4 cc
Pressione impianto traslazione/stabilizzatori	165 bar
Pressione impianto parte aerea	210 bar

CINGOLATURA

Tendingolo	a grasso
Rulli per lato.....	3 + slitta
Carreggiata del passo variabile	795 / 1095 mm
Velocità di traslazione	da definire
Velocità di traslazione (con 2 ^a velocità optional)	da definire

PESO OPERATIVO da definire**PENDENZA MAX AMMESSA IN TRASLAZIONE**15°**VELOCITÀ MAX VENTO**12,5 m/s