



PIATTAFORME AEREE

PNT 205 NH

ISOLI S.p.A. via Boschi, 44 35014 Fontaniva (Padova) ITALY
tel. +39.049/9438611 fax. +39.049/9438600 / p iva 0020297 028 1

Piattaforma per lavoro aereo autocarrata



Caratteristiche

- Altezza massima di lavoro: 20,00 m. c.a
- Raggio utile di lavoro: c.a 9,10 m. nella versione biposto
- Portata utile: 230 Kg. comprese N°. 2 persone
- Altezza, raggio di lavoro e dimensioni possono variare in funzione del veicolo.
- Installabile su autotelai cabinati da 3,5 t. di M.T.T.
- Rotazione torretta su 550°
- Struttura di sollevamento a doppio pantografo ad azionamento oleodinamico ed elemento finale telescopico a due sezioni con sfilamento proporzionale mediante martinetto a doppio effetto
- Valvole di blocco e bilanciamento su tutti i martinetti
- Gruppo elettrovalvole

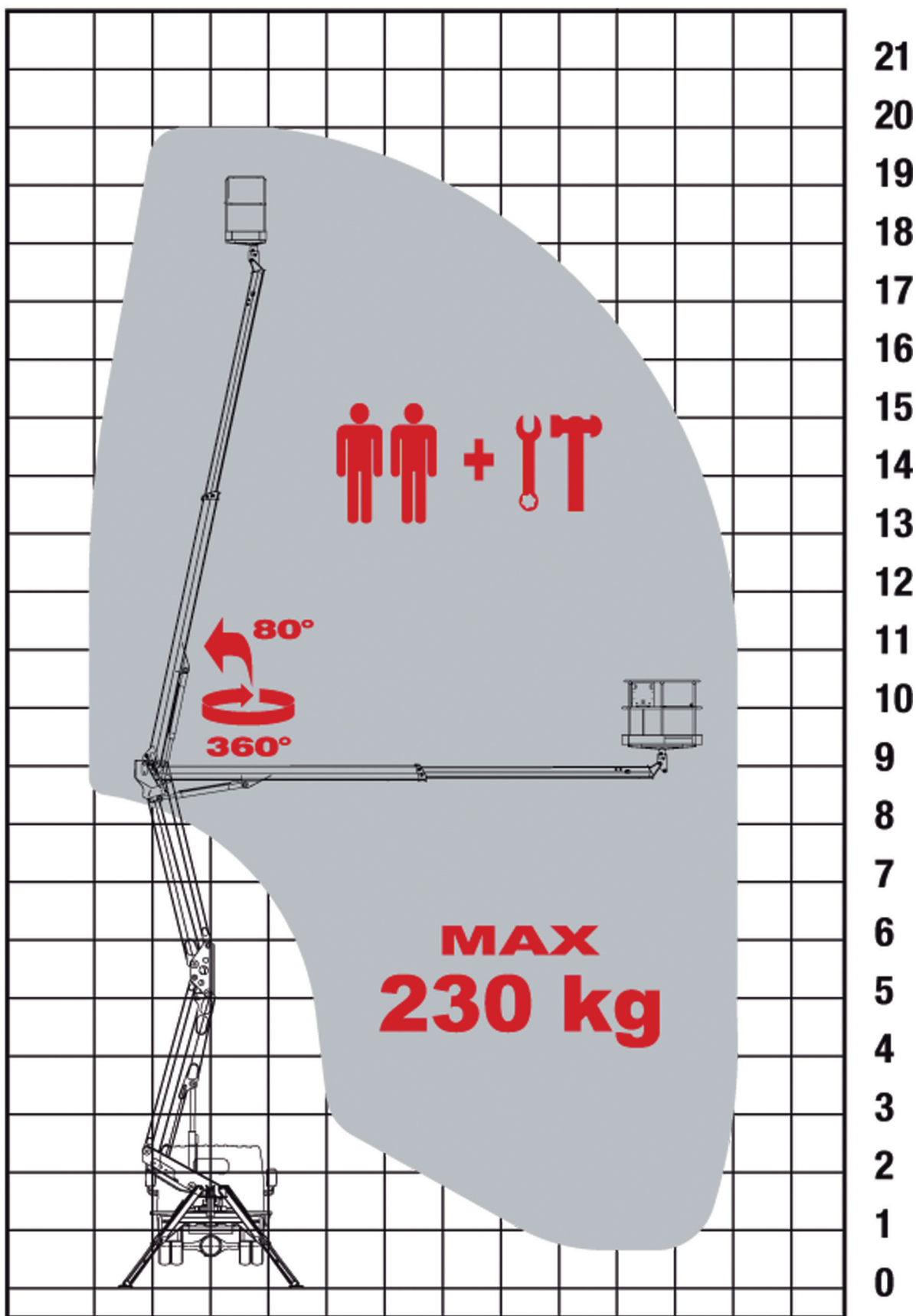
Telaio, con 4 stabilizzatori e distributore idraulico, così composto:

- Cassetta porta attrezzi sotto il pianale
- Copertura in alluminio antiscivolo del telaio
- Discesa di emergenza con pompa manuale azionabile dal pianale
- Scaletta di accesso alla cesta
- Contenimento dell'ingombro delle spalle nella sagoma del veicolo
- Parafanghi sulle ruote posteriori

- Cesta in alluminio
- portata kg 230
- dimensioni: 7100x1400x1100 mm
- Rotazione oleodinamica della cesta +/- 90°
- Livellamento automatico della cesta mediante doppio martinetto
- Posizionamento a terra della cesta porta persone
- Comandi elettromeccanici sdoppiati su telaio e cestello con dispositivo contro l'azionamento simultaneo
- Contaore
- Avviamento ed arresto motore azionabile dalla cesta e dal telaio
- Un faro rotante magnetico
- Interblocco di sicurezza tra stabilizzatori e braccio telescopico
- Dispositivo anticollisione per braccio/cabina e stabilizzatori anteriori/porta cabina (OVE NECESSITI)
- Presa elettrica da 220 V a bordo cesta completa di differenziale e salvavita
- Montaggio sul cabinato
- PTO - pompa
- Lampada in cabina per stabilizzatori non rientrati

Accessori

- Tubazione aria/acqua
- Scritte pubblicitarie
- Verniciatura personalizzata
- Spondine perimetrali H = 100 mm
- Stabilizzazione automatica
- Elettropompa ausiliaria alimentata da rete esterna 220/380
- Navicella in fibra di vetro
- Faro di lavoro a bordo del cestello
- Elettropompa ausiliaria di emergenza alimentata dalla batteria del motore
- Doppio lampeggiante stroboscopico su cabina
- Altro a richiesta



0 1 2 3 4 5 6 7 8 9 10 [m]